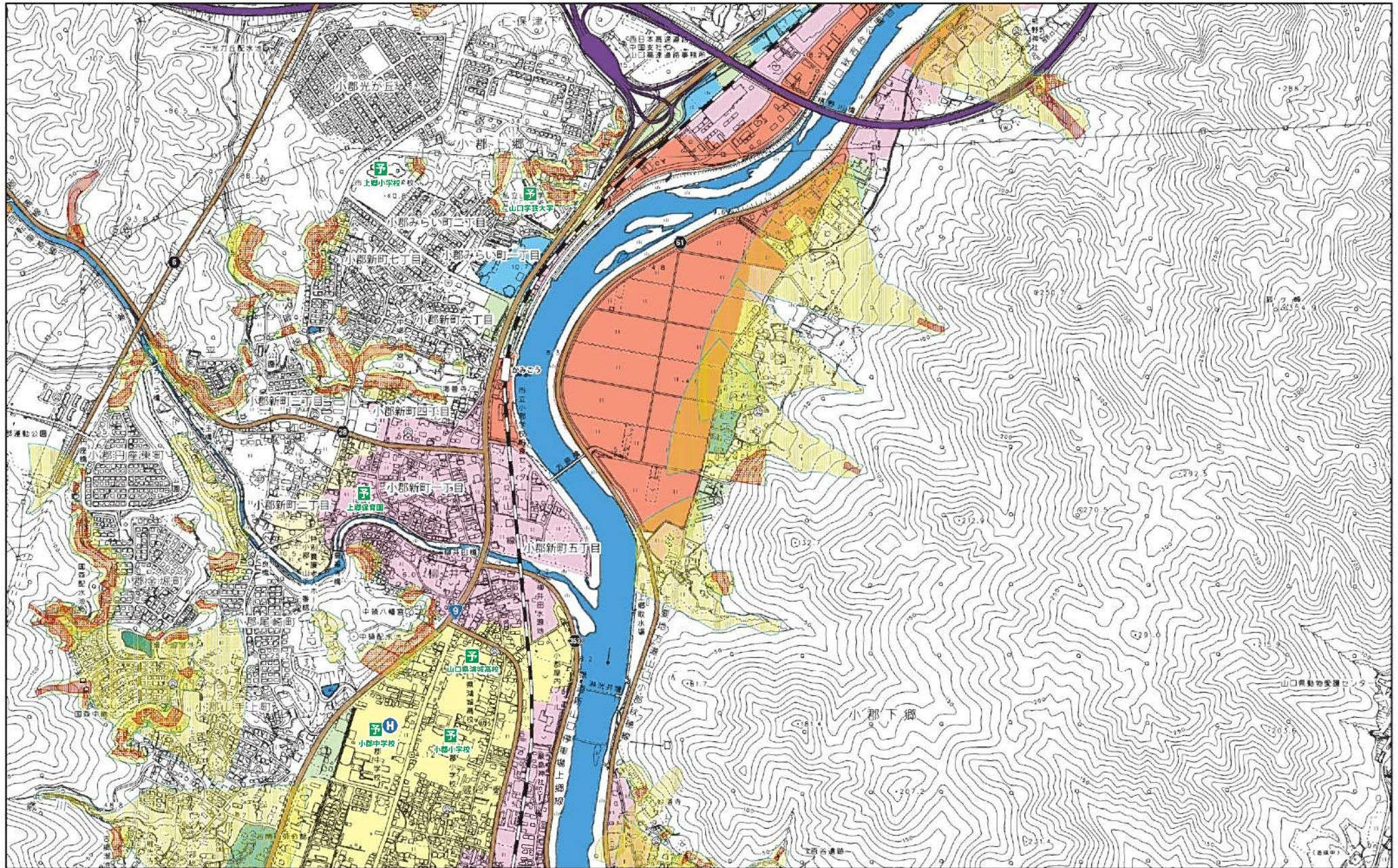


土砂災害・洪水ハザードマップ

浸水深は、福野川・仁保川が氾濫100年に1回程度発生するような大雨(24時間総雨量が270mmになる雨)で、はん濫した場合に想定される浸水の状況を示したものです。

種類	土砂災害危険	浸水した場合に想定される浸水深	
土石流	土石流警戒区域	0.5m未満の区画	P.A0 P.02
	土石流特別警戒区域	0.5m~1.0m未満の区画	P.A4 P.04
がけ崩れ	急傾斜地崩壊警戒区域	1.0m~2.0m未満の区画	P.A6 P.06
	急傾斜地崩壊特別警戒区域	2.0m~3.0m未満の区画	P.A8 P.08
地すべり	地すべり警戒区域	3.0m以上の区画	



土砂災害・洪水ハザードマップ

浸水深は、横野川・仁保川が概ね100年に1回程度発生するような大雨(24時間総雨量が270mmになる雨)で、はん濫した場合に想定される浸水の状況を示したものです。

種類	土砂災害危険	浸水した場合に想定される浸水深	
土石流	土石流警戒区域	0.5m未満の区画	P44 P45
	土石流特別警戒区域	0.5m~1.0m未満の区画	P43
がけ崩れ	急傾斜地崩壊警戒区域	1.0m~2.0m未満の区画	P42 P44
	急傾斜地崩壊特別警戒区域	2.0m~3.0m未満の区画	P42 P44
地すべり	地すべり警戒区域	3.0m以上の区画	

